

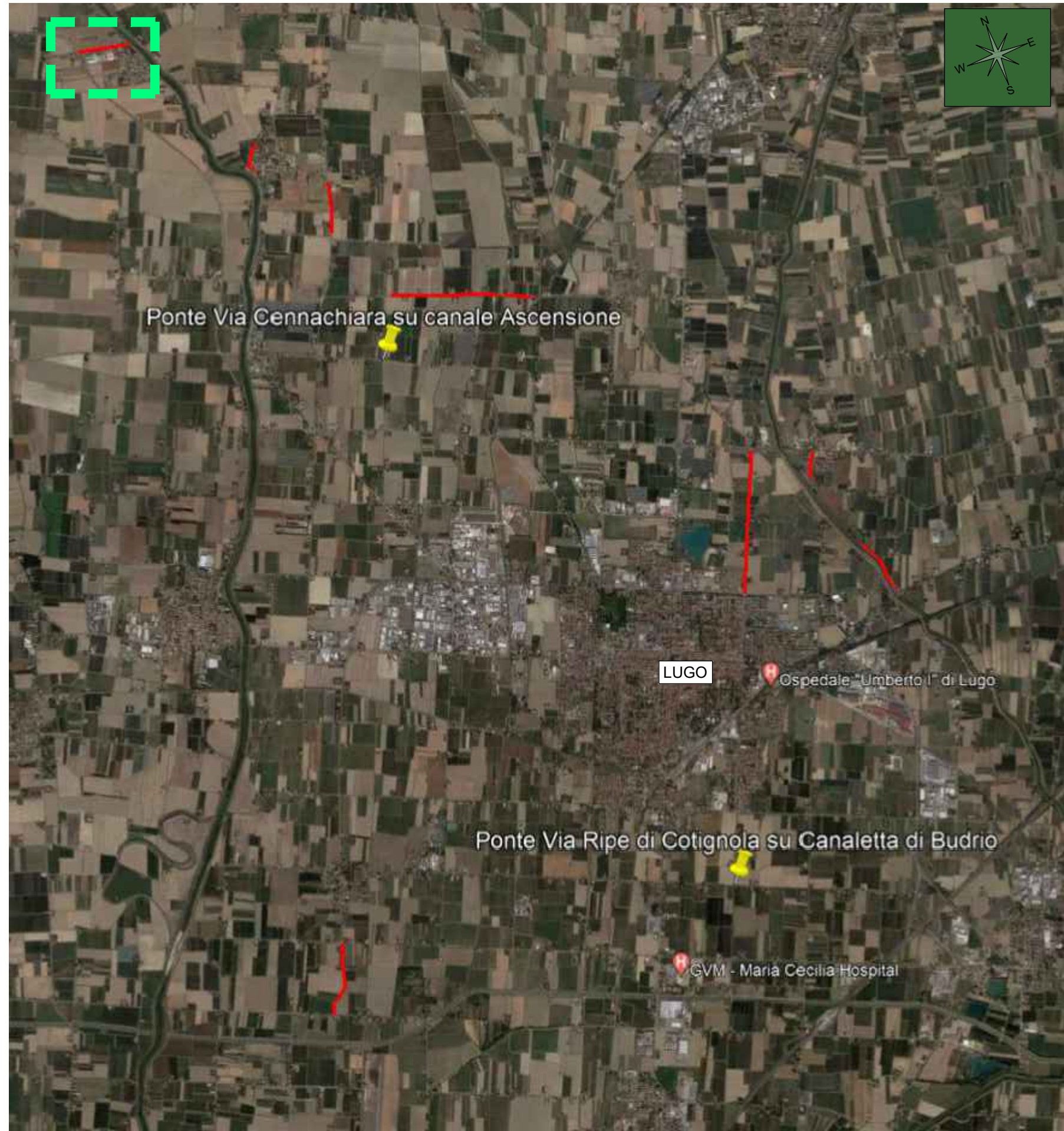
INTERVENTO SU VIA MENSA LOCALITA' SANTA MARIA IN FABRIAGO - Scala 1:2000



SANTA MARIA IN FABRIAGO: VIA MENSA  
L=500m

VIA MENSA	
Ubicazione intervento	Via Mensa in Santa Maria in Fabriago - frazione del Comune di Lugo (RA)
Tipologia dell'Intervento previsto	Realizzazione di nuovo tappeto d'usura lungo via Mensa e all'incrocio con via Bastia con stesura di mano d'attacco bituminosa e messa in quota di chiusini stradali. Realizzazione di segnaletica orizzontale nel tratto interessato.
Lunghezza nuovo tappeto di usura lungo via Mensa	≈ 480 ml
Larghezza nuovo tappeto di usura lungo via Mensa	≈ 5 m
Spessore nuovo tappeto di usura lungo via Mensa	≈ 4 cm
Lunghezza complessiva nuovo tappeto di usura all'incrocio con via Bastia	≈ 150 ml
Larghezza complessiva nuovo tappeto di usura all'incrocio con via Bastia	≈ 4,5 m
Spessore nuovo tappeto di usura all'incrocio con via Bastia	≈ 4 cm
Numero di chiusini stradali da riportare in quota	Nr. 5

K-PLAN



AREA SERVIZI AL TERRITORIO  
- SERVIZIO INFRASTRUTTURE -

MANUTENZIONE STRAORDINARIA E RISTRUTTURAZIONE  
STRADE COMUNALI E FUNZIONALITA' DEI MARCIAPIEDI 2021 II  
LOTTO CON INTERVENTI FINALIZZATI ALLA DEMOLIZIONE E  
RICOSTRUZIONE DI VARI PONTI SUL TERRITORIO COMUNALE  
CUP B47H19003670004

Intervento finanziato con contributo art. 1 c. 139 L. 30/12/2018, n. 145 "Messa in Sicurezza degli Edifici e del Territorio" confluito nel PNRR e Finanziato dall'Unione europea - NextGenerationEU M2. C4. I2.2

PROGETTO DEFINITIVO - ESECUTIVO

2.2A - PLANIMETRIA INDIVIDUAZIONE INTERVENTI:  
VIA MENSA - LOCALITA' SANTA MARIA IN  
FABRIAGO

ISP STUDIO ASSOCIATO  
LOMBARDI - SPAZZOLI - PAGLIONICO  
INGEGNERIA AMBIENTALE DAL 1970

PROGETTAZIONE  
Ing. Raffaella Lombardi

AZIENDA CERTIFICATA ISO 9001  
Via N. Copernico n° 99 - 47122 Forlì (FC)  
Tel. 0543/795.295 Fax. 0543/798.310 - Email: info@ispstudio.it - www.ispstudio.it

RESPONSABILE UNICO DEL  
PROCEDIMENTO  
DIRIGENTE AREA SERVIZI  
AL TERRITORIO  
Ing. Arch. Fabio Minghini

SUPERVISIONE TECNICA  
Arch. Lucia Luminasi  
Ing. Lara Raffellini

DATA PROGETTO: Maggio 2022



Comune di Lugo Piazza dei Martiri, 1 - 48022 Lugo (Ra) te. 0545 38500  
Area Servizi al Territorio  
e-mail: [lavoripubblici@comune.lugo.ra.it](mailto:lavoripubblici@comune.lugo.ra.it) - pec: [pg.comune.lugo.ra@cert.legasmi.it](mailto:pg.comune.lugo.ra@cert.legasmi.it)